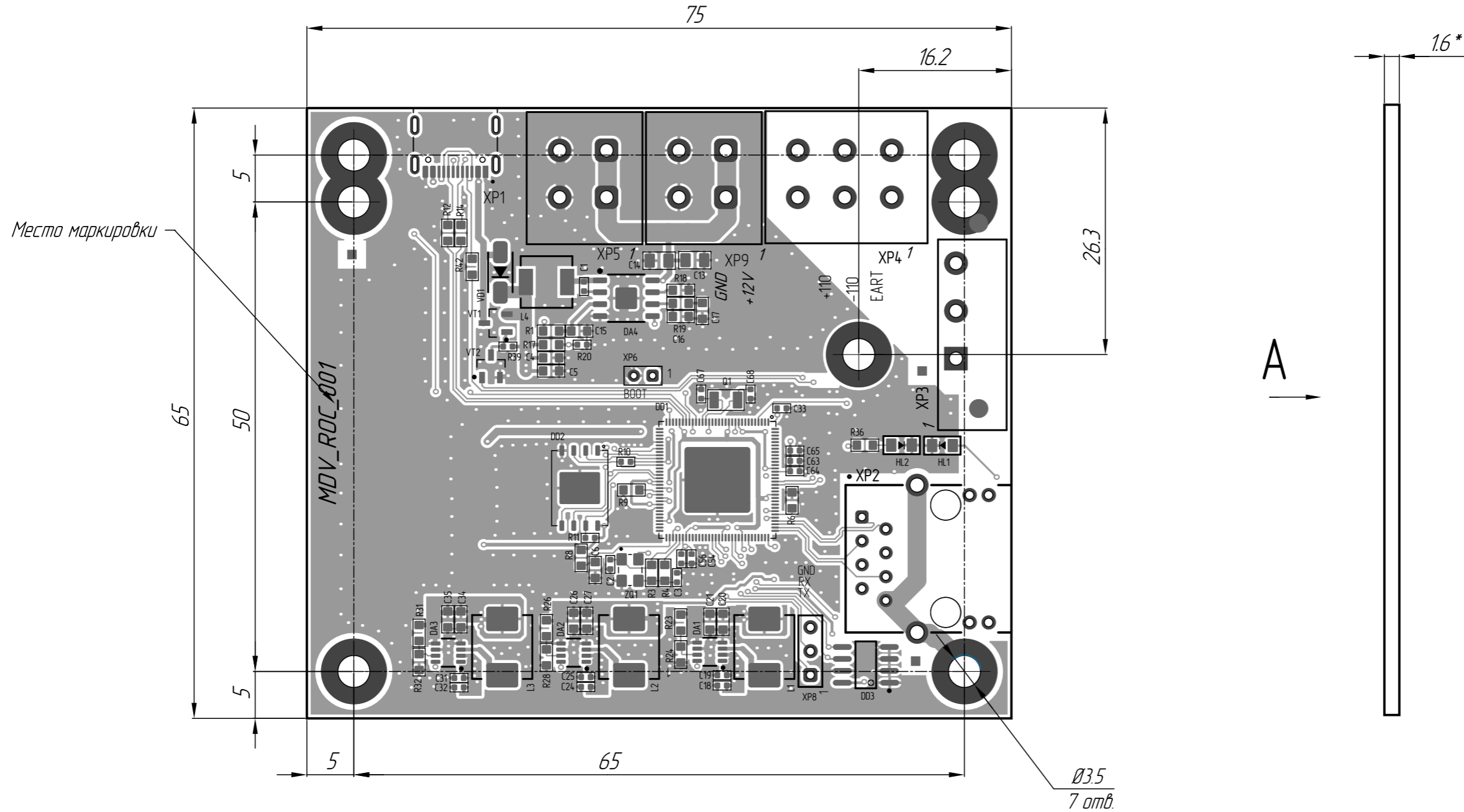


Топология верхнего слоя



4. Толщина меди - 18мкм, покрытие - иммерсионное олово
5. Зазоры: 0.2 мм, проводники: 0.2 мм
6. Слои:

- *.gt1 - контур
- *.gtl - проводники со стороны компонентов
- *.gbl - проводники со стороны пайки
- *.gts - слой под маску со стороны компонентов
- *.gbs - слой под маску со стороны пайки
- *.gto - слой под шелкографию со стороны компонентов
- *.gbo - слой под шелкографию со стороны пайки
- *.gtr - слой под пасту со стороны компонентов
- *.gbr - слой под пасту со стороны пайки

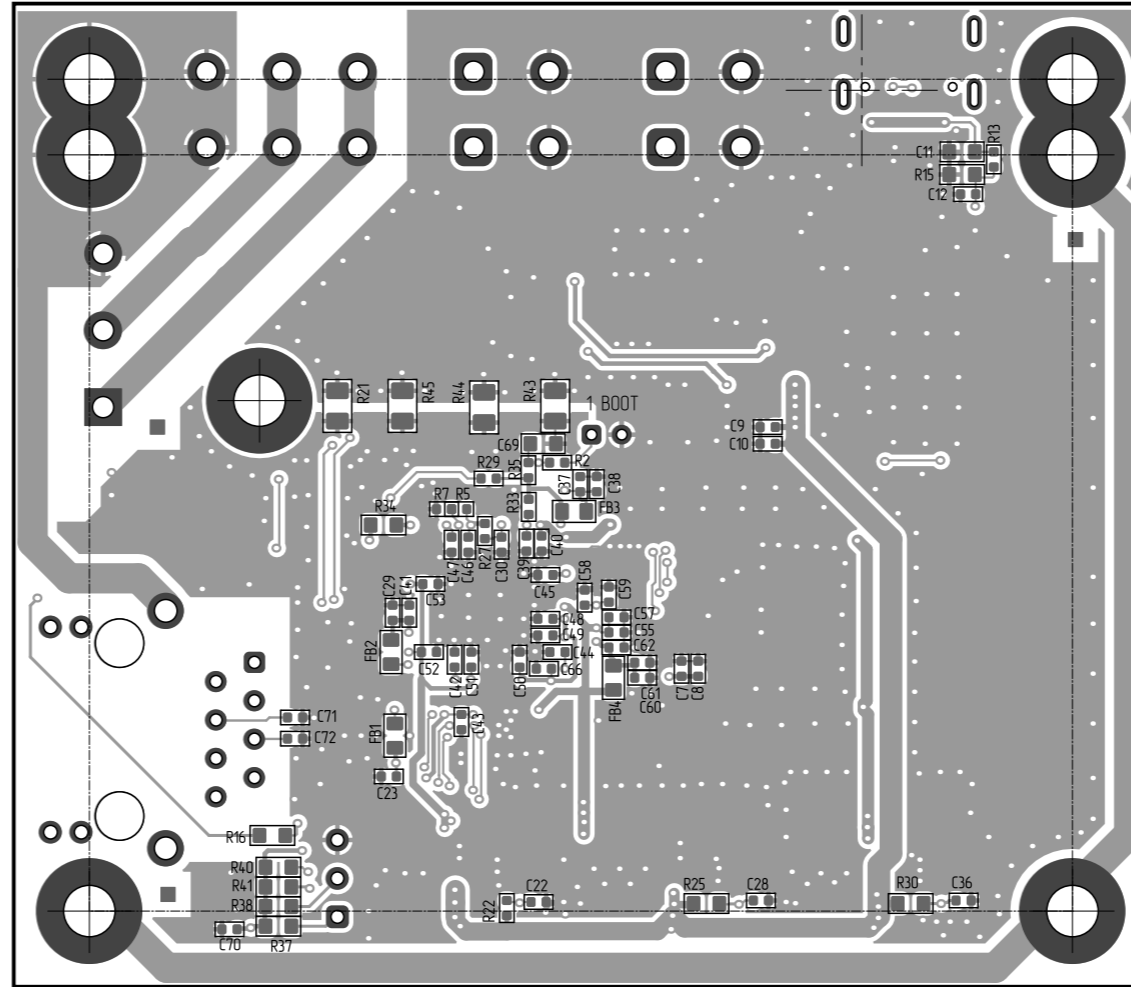
7. Переходные отверстия скрыть под маской
8. Метод печати нормальный
9. Механическая обработка (фрезерование) контура

1. Файл проекта "MDV_ROC_001.zip"
2. 2-слойная ПП с защитной маской и шелкографией с двух сторон.
3. Неуказанные предельные отклонения ± 0.2 мм.

					A8.240.00.05.001		
					Плата печатная		
Изм.	Лист	№ докум.	Подп.	Дата	Лит.	Масса	Масштаб
Разраб.		Панькин			01	0.01	2:1
Проверил		Кацлин					
Т. контр.		Андреев					
Проверил					Лист 1	Листов 2	
Н. контр.		Жданова					
Утв.		Кцзьминский					
					Стеклотекстолит FR4 B=1.6 мм		
					000 "ЭЛК"		

A

Топология нижнего слоя (вид снизу)



Подп. и дата

Инд. № подл.

Взам. инв. №

Подп. и дата

Инд. № подл.

Изм.	Лист	№ докум.	Подп.	Дата