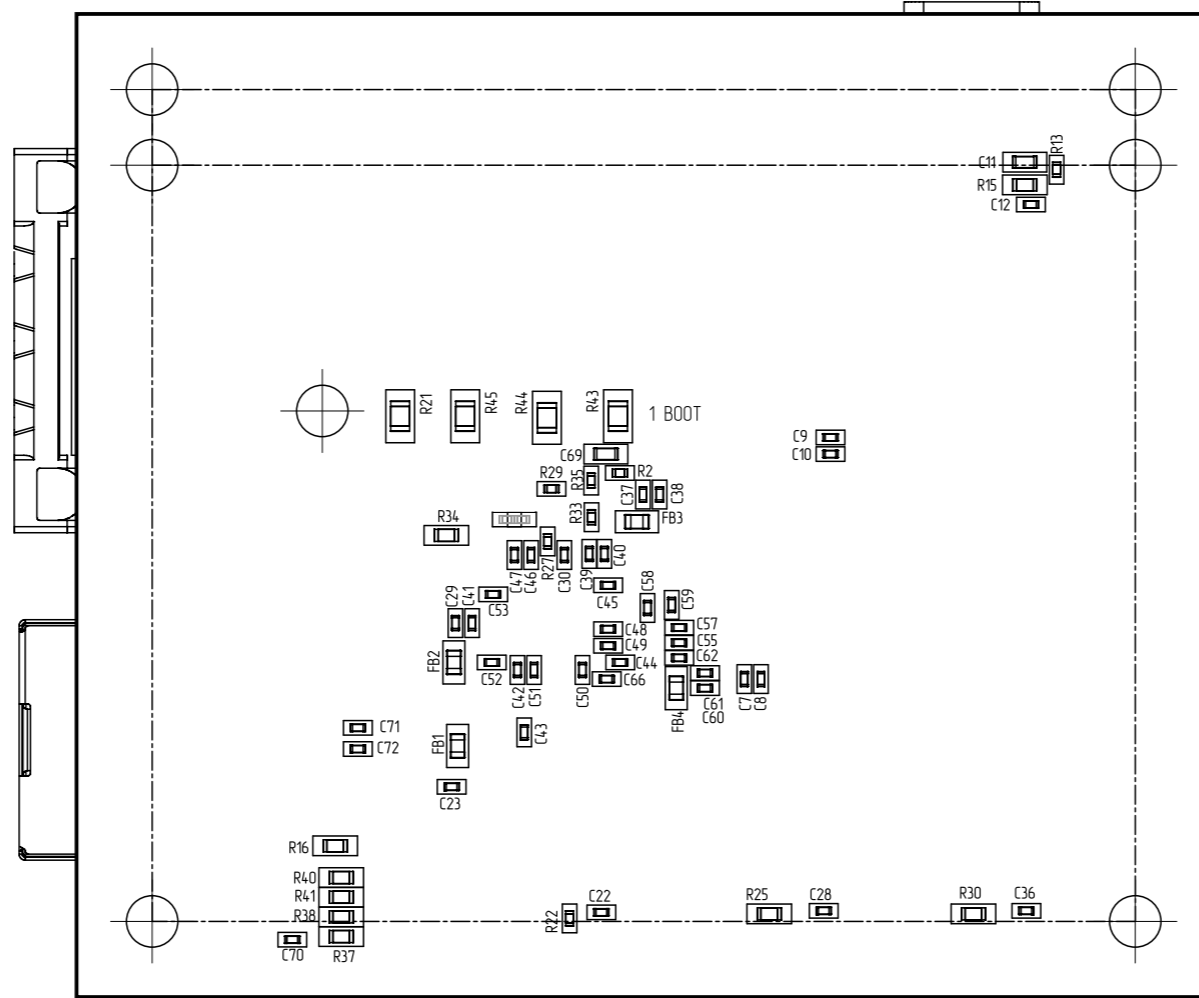


- 1 Размеры для справок.
- 2 Монтаж элементов в соответствии с ГОСТ Р 56427-2015 и ТИ 25188.00011.
- 3 Начальная инициализация согласно А8.240 И.
- 4 Выводы компонентов установленные в сквозные отверстия печатной платы выкусить на 0,5+0,25 мм от плоскости платы и дополнительно пропаять.
- 5 Зоны паяльных соединений покрыть защитным покрытием. Наличие защитного покрытия на контактах разъема не допустима.

Инв. № подл.	Взам. инв. №	Инв. №	Инв. №	Подл. и дата

Изм./Лист	№ докум.	Подп.	Дата

A



Подп. и дата

Инд. № подл.

Взам. инв. №

Подп. и дата

Инд. № подл.

Изм.	Лист	№ докум.	Подп.	Дата

Копировал

1

A8.24.05 CB

Формат А3

Лист

2