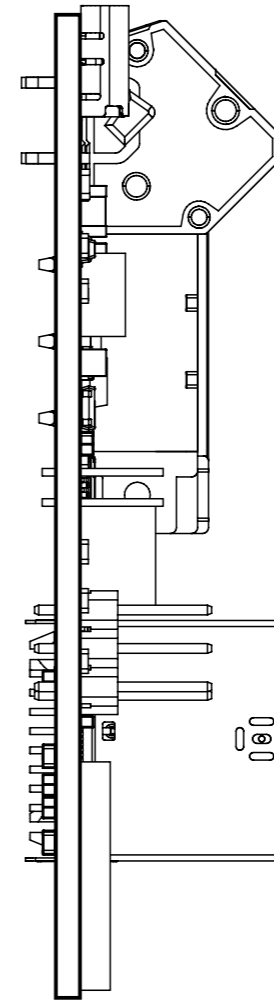


Ø3.5
7 отв.



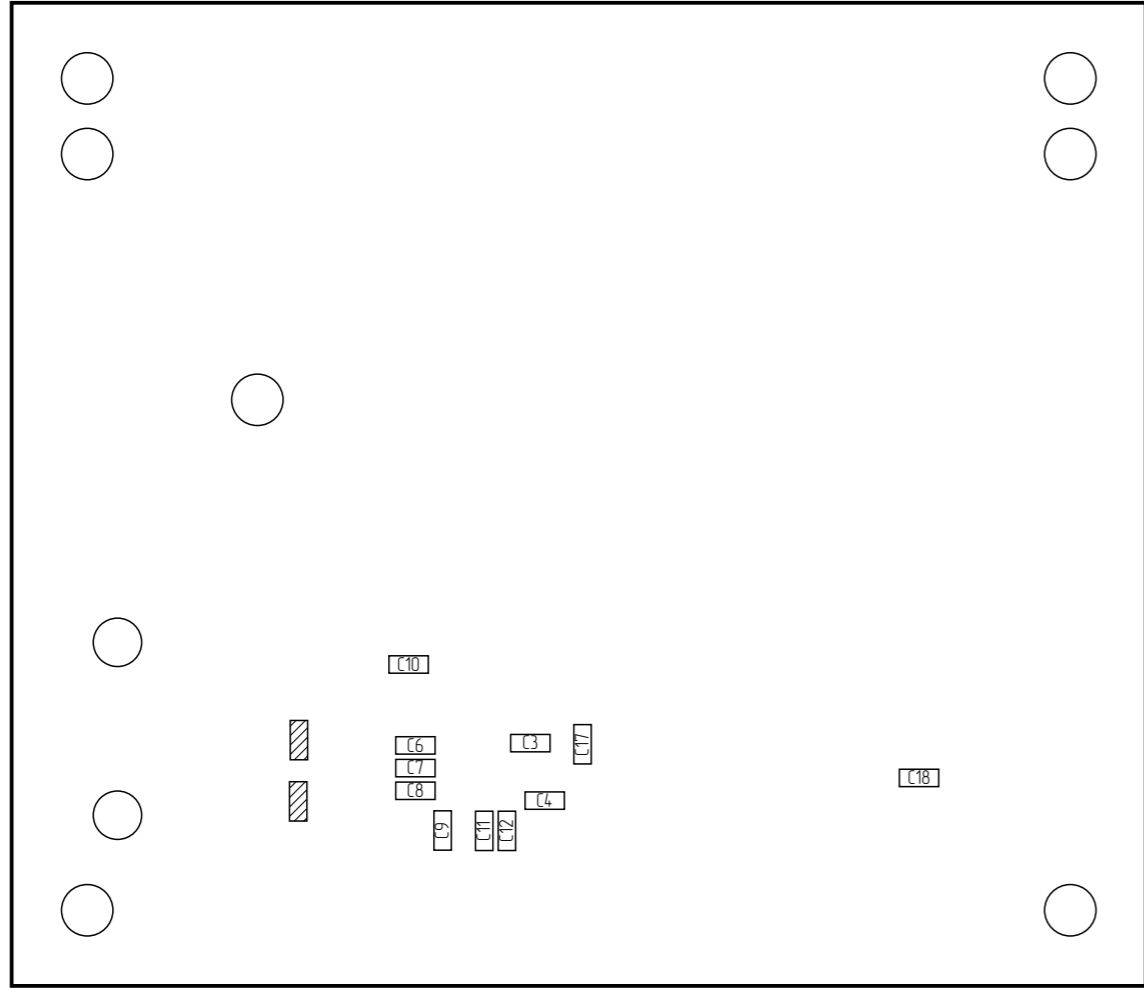
- 1 Размеры для справок.
- 2 Монтаж элементов в соответствии с ГОСТ Р 56427-2015 и ТИ 25188.00011.
- 3 Начальная инициализация согласно А2.094.15.330 И.
- 4 Выводы компонентов установленные в сквозные отверстия печатной платы выкусить на 0,5+0,25 мм от плоскости платы и дополнительно пропаять.
- 5 Зоны паяльных соединений покрыть защитным покрытием. Наличие защитного покрытия на контактах разъема не допустима.

					A8.240.04		
					Плата управления Сборочный чертёж		
Изм.	Лист	№ докум.	Подп.	Дата	Лит.	Масса	Масштаб
Разраб.		Панькин			01	0.1	2:1
Проверил		Кацлин					
Т. контр.		Андреев					
Проверил		Власов					
Н. контр.		Жданова					
Утв.		Кузьминский					
					Лист	1	Листов
					000 "ЭЛК"		

А8.24.04

2

1



Подп. и дата

Инд. № подл.

Взам. инв. №

Подп. и дата

Инд. № подл.

Изм.	Лист	№ докум.	Подп.	Дата

Копировал

1

А8.24.04

Формат А3

2

Лист

2