

A2.075.11.170.00.01

Перв. примен.

Справ. №

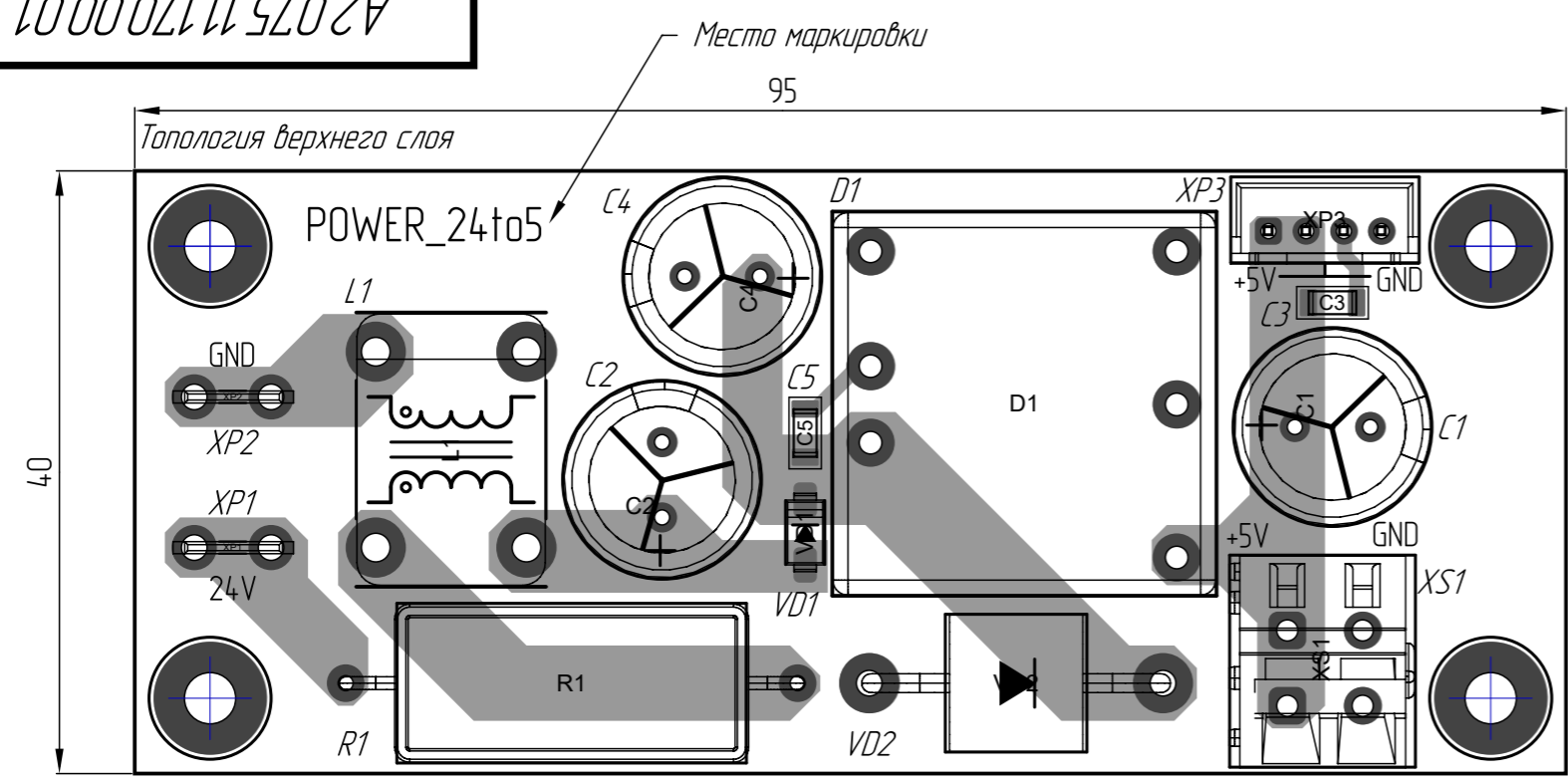
Подп. и дата

Инд. № подл.

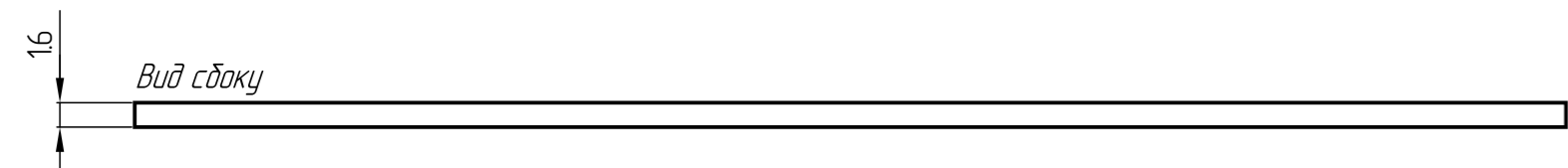
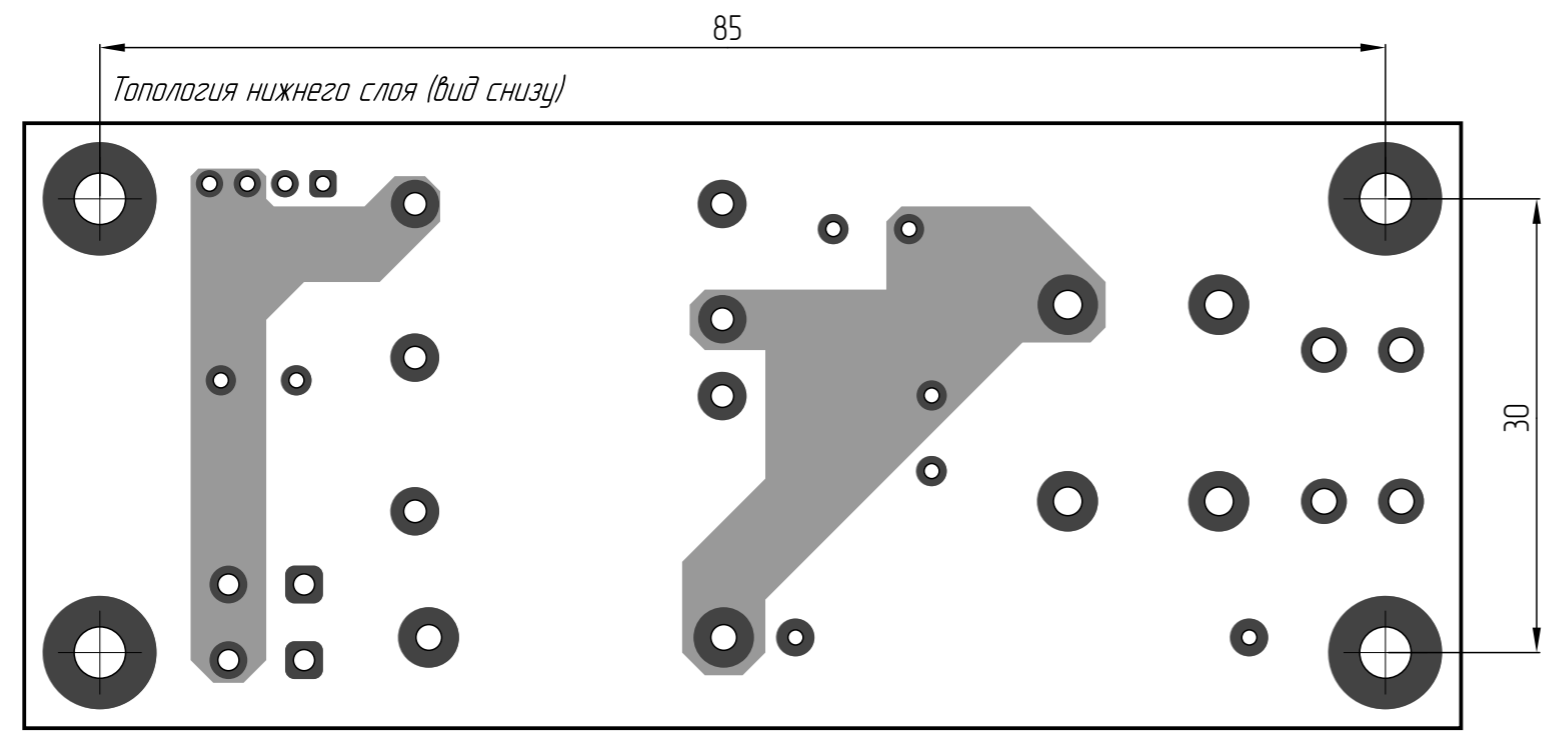
Взам. инв. №

Подп. и дата

Инд. № подл.



1. Файл проекта "Power_24to5.zip";
2. 2-х слойная ПП с защитной маской с двух сторон и шелкографией со стороны TOP;
3. Неуказанные предельные отклонения ± 0.2 мм;
4. Толщина меди - 35 мкм, диэлектрика - 1.5 мм;
5. Зазоры: 0.4 мм, проводники: 0.4 мм;
6. Слои:
 - *.gт - контур платы
 - *.gtl - проводники со стороны компонентов
 - *.gbl - проводники со стороны пайки
 - *.gts - слой под маску со стороны компонентов
 - *.gbs - слой под маску со стороны пайки
 - *.gto - слой под шелкографию со стороны компонентов
 - *.gbo - слой под шелкографию со стороны пайки
 - *.gtr - слой под пасту со стороны компонентов
 - *.gbr - слой под пасту со стороны пайки
7. Переходные отверстия скрыть под маской;
8. Механическая обработка - фрезерование по контуру.



					A2.075.11.170.00.01		
					Плата печатная		
					Лит.	Масса	Масштаб
					0		2:1
					Лист	1	Листов
							1
					Стеклотекстолит FR4 B=1.5 мм		
					000 "ЭЛК"		
Изм.	Лист	№ докум.	Подп.	Дата			
Разраб.		Бураков					
Проверил		Кацлин					
Т. контр.		Андреев					
Проверил		Архипов					
Н. контр.		Жданова					
Утв.		Кцзьминский					